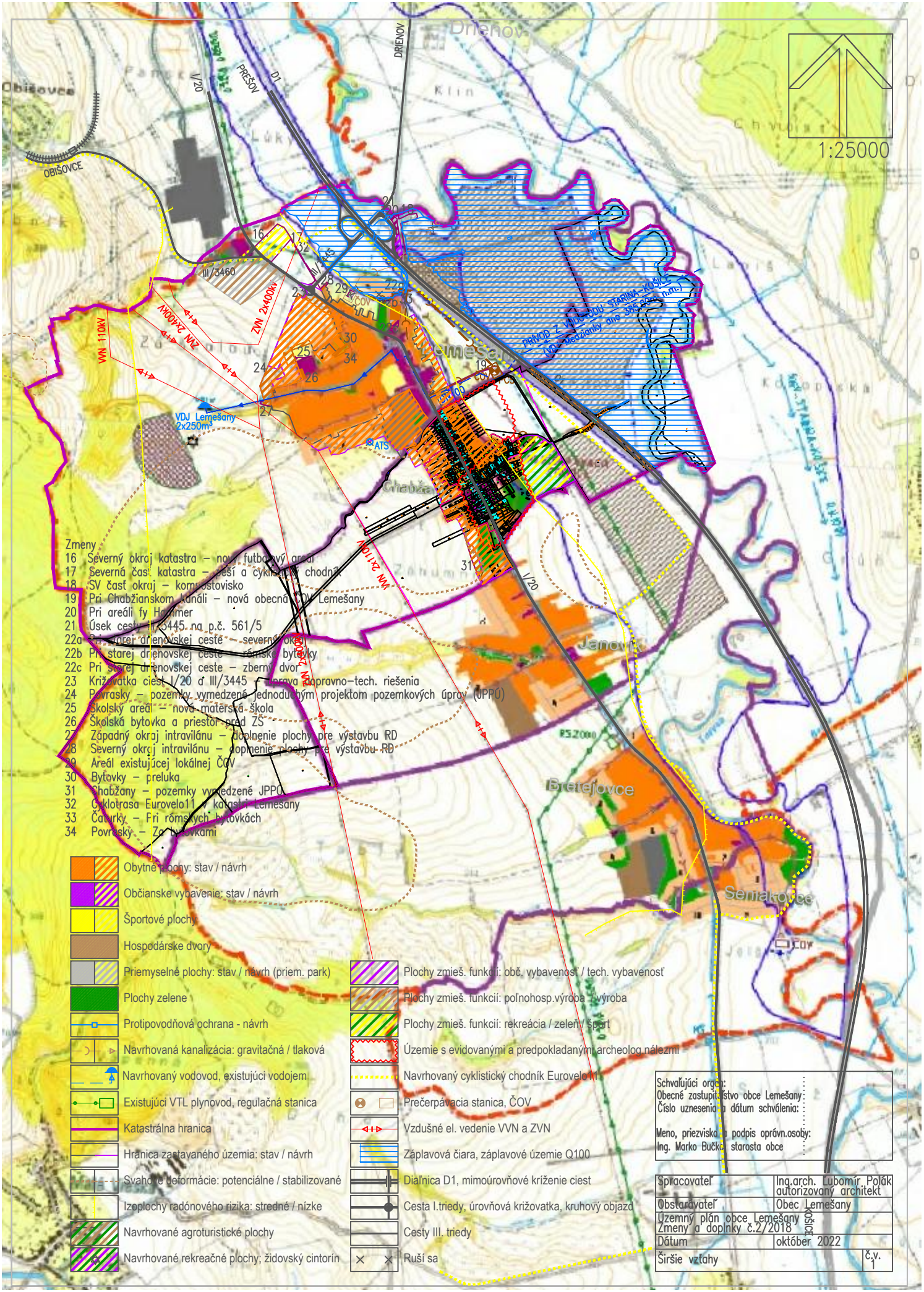


1:25000



- Zmeny
- 16 Severný okraj katastra – nový futbalový areál
 - 17 Severná časť katastra – chodník a cyklistický chodník
 - 18 SV časť okraj – kompostovisko
 - 19 Pri Chabzianskom kánáli – nová obecná ČOV Lemešany
 - 20 Pri areáli fy Haglmer
 - 21 Úsek cesty III/3445 na p.č. 561/5
 - 22a Stará časť dríenovskej cesty – severný okraj
 - 22b Pri starej dríenovskej ceste – školské bytovky
 - 22c Pri starej dríenovskej ceste – zberný dvor
 - 23 Križovatka cesty I/20 a III/3445 – opravu dopravné-techn. riešenia
 - 24 Povrasky – pozemky vymedzené jednoduším projektom pozemkových úprav (JPPÚ)
 - 25 školský areál – nová materská škola
 - 26 Školská bytovka a priestor pred ZŠ
 - 27 Západný okraj intravilánu – doplnenie plochy pre výstavbu RD
 - 28 Severný okraj intravilánu – doplnenie plochy pre výstavbu RD
 - 29 Areál existujúcej lokálnej ČOV
 - 30 Bytovky – preluka
 - 31 Chabžany – pozemky vymedzené JPPÚ
 - 32 Cyklotrasa Eurovelo11 v katastri Lemešany
 - 33 Čatúrky – Pri rómnych bytovkách
 - 34 Povrasky – Za bytovkami

- Obytné plochy: stav / návrh
- Občianske vybavenie: stav / návrh
- Športové plochy
- Hospodárske dvory
- Priemyselné plochy: stav / návrh (priem. park)
- Plochy zelene
- Protipovodňová ochrana - návrh
- Navrhovaná kanalizácia: gravitačná / tlaková
- Navrhovaný vodovod, existujúci vodojem
- Existujúci VTL plynovod, regulačná stanica
- Katastrálna hranica
- Hranica zastavaného územia: stav / návrh
- Svahové deformácie: potenciálne / stabilizované
- Izoplochy radónového rizika: stredné / nízke
- Navrhované agroturistické plochy
- Navrhované rekreačné plochy; židovský cintorín

- Plochy zmieš. funkcií: obč. vybavenosť / tech. vybavenosť
- Plochy zmieš. funkcií: poľnohosp.výroba / výroba
- Plochy zmieš. funkcií: rekreácia / zelený / šport
- Územie s evidovanými a predpokladanými archeolog.nálezmi
- Navrhovaný cyklistický chodník Eurovelo11
- Prečerpávacía stanica, ČOV
- Vzdušné el. vedenie VVN a ZVN
- Záplavová čiara, záplavové územie Q100
- Diaľnica D1, mimoúrovňové križenie ciest
- Cesta I. triedy, úrovňová križovatka, kruhový objazd
- Cesty III. triedy
- Ruší sa

Schvalujúci orgán:
 Obecné zastupiteľstvo obce Lemešany
 Číslo uznesenia a dátum schválenia: ..
 Meno, priezvisko a podpis opráv. osoby:
 Ing. Marko Bučka starosta obce ..

Spracovateľ	Ing.arch. Ľubomír Polák autORIZOVANÝ ARCHITEKT
Obstarávateľ	Obec Lemešany
Uzemný plán obce Lemešany Zmeny a doplnky č.2/2018	1:25000
Dátum	október 2022
Širšie vzťahy	č.v.